

Архангельск (8182)63-90-72
Астана (7172)727-132
Астрахань (8512)99-46-04
Барнаул (3852)73-04-60
Белгород (4722)40-23-64
Брянск (4832)59-03-52
Владивосток (423)249-28-31
Волгоград (844)278-03-48
Вологда (8172)26-41-59
Воронеж (473)204-51-73
Екатеринбург (343)384-55-89

Иваново (4932)77-34-06
Ижевск (3412)26-03-58
Казань (843)206-01-48
Калининград (4012)72-03-81
Калуга (4842)92-23-67
Кемерово (3842)65-04-62
Киров (8332)68-02-04
Краснодар (861)203-40-90
Красноярск (391)204-63-61
Курск (4712)77-13-04
Липецк (4742)52-20-81

Магнитогорск (3519)55-03-13
Москва (495)268-04-70
Мурманск (8152)59-64-93
Набережные Челны (8552)20-53-41
Нижний Новгород (831)429-08-12
Новокузнецк (3843)20-46-81
Новосибирск (383)227-86-73
Омск (3812)21-46-40
Орел (4862)44-53-42
Оренбург (3532)37-68-04
Пенза (8412)22-31-16

Пермь (342)205-81-47
Ростов-на-Дону (863)308-18-15
Рязань (4912)46-61-64
Самара (846)206-03-16
Санкт-Петербург (812)309-46-40
Саратов (845)249-38-78
Севастополь (8692)22-31-93
Симферополь (3652)67-13-56
Смоленск (4812)29-41-54
Сочи (862)225-72-31
Ставрополь (8652)20-65-13

Сургут (3462)77-98-35
Тверь (4822)63-31-35
Томск (3822)98-41-53
Тула (4872)74-02-29
Тюмень (3452)66-21-18
Ульяновск (8422)24-23-59
Уфа (347)229-48-12
Хабаровск (4212)92-98-04
Челябинск (351)202-03-61
Череповец (8202)49-02-64
Ярославль (4852)69-52-93

Киргизия (996)312-96-26-47

Казахстан (772)734-952-31

Таджикистан (992)427-82-92-69

<http://www.mrmz.nt-rt.ru/> || mzb@nt-rt.ru

Бытовки на колесах

(бытовки на шасси передвижные, бытовки на колесах, вагон дома)

БЫТОВКИ НА КОЛЕСАХ БШП-6/8



Конструкция: бытовка крепится к шасси металлическими стремлянками. Шасси состоит из металлической сварной рамы, переднего и заднего моста. Передний мост имеет механизм поворота колес автомобильного типа. Задний и передний мосты имеют подвесные рессоры и четыре колеса с шинами.

Металлический каркас, обшитый снаружи оцинкованным профлистом 0,55 мм;

Внутренняя отделка - вагонка;

Пол - многослойный: черновой пол - доска, гидроизоляция из пергамина, утеплитель толщ. 100 мм, доска половая крашеная;

Остекление - деревянная рама с двойным остеклением;

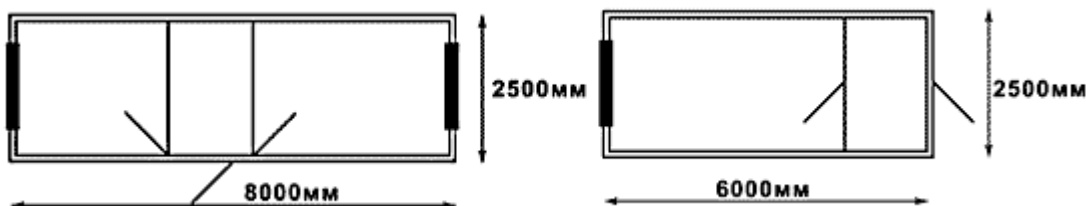
Отопление предусмотрено от электросети электронагревательными приборами (в комплект поставки не входит);

Освещение от электросети светильниками;

Вентиляция осуществляется за счет открывающихся окон и вентиляционных задвижек.

По желанию заказчика возможно изменение внешней отделки.

Типовая планировка бытовок на колесах БШП:



БЫТОВКИ НА КОЛЕСАХ БШО-6/8



Деревянный каркас, жесткость каркаса обеспечивается металлическими уголками, изготовленными из уголка 50x50x4, полосы 10x60,5x30, обшитый снаружи листовым металлом толщиной 0,8 мм покрывается эмалью ПФ-115;

Внутренняя отделка - стеновые панели на основе МДФ;

Пол - многослойным: черновой пол - доска толщ. 25мм, гидроизоляция из пергамина, утеплитель толщ. 70 мм из пенополистирола ПСВ-С и строительная ДСП -толщ. 20мм, ДСП покрывается линолеумом;

Остекление - 2-х слойное;

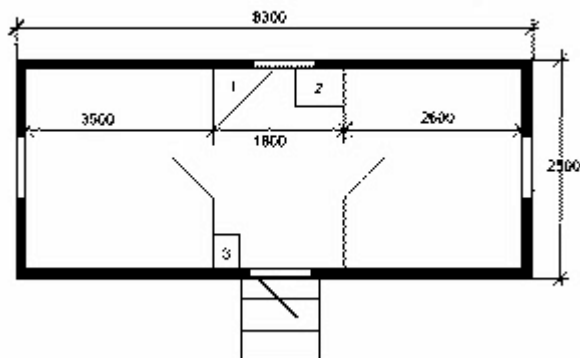
Отопление предусмотрено от электросети электронагревательными приборами;

Освещение от электросети светильниками;

Водоснабжение от навесного водоразборного бака, согласно СНИП -4-79 - вентиляция осуществляется за счет открывающихся окон и вентиляционных задвижек.

В базовом варианте бытовки длиной 8260 мм содержат три помещения, в каждом по одному окну с двойным остеклением.

Типовая планировка бытовок БШО:



- 1 - умывальник,
- 2 - стол,
- 3 - раздевальный шкаф.

Фото пережвижных бытовок, вагон - домов БШП-6/8:





Фото пережвижных бытовок, вагон - домов БШО-6/8:





Внутренняя отделка бытовок передвижных (на колесах) БШП и БШО, вагон - ДОМОВ:



Архангельск (8182)63-90-72
 Астана (7172)727-132
 Астрахань (8512)99-46-04
 Барнаул (3852)73-04-60
 Белгород (4722)40-23-64
 Брянск (4832)59-03-52
 Владивосток (423)249-28-31
 Волгоград (844)278-03-48
 Вологда (8172)26-41-59
 Воронеж (473)204-51-73
 Екатеринбург (343)384-55-89

Иваново (4932)77-34-06
 Ижевск (3412)26-03-58
 Казань (843)206-01-48
 Калининград (4012)72-03-81
 Калуга (4842)92-23-67
 Кемерово (3842)65-04-62
 Киров (8332)68-02-04
 Краснодар (861)203-40-90
 Красноярск (391)204-63-61
 Курск (4712)77-13-04
 Липецк (4742)52-20-81

Киргизия (996)312-96-26-47

Магнитогорск (3519)55-03-13
 Москва (495)268-04-70
 Мурманск (8152)59-64-93
 Набережные Челны (8552)20-53-41
 Нижний Новгород (831)429-08-12
 Новокузнецк (3843)20-46-81
 Новосибирск (383)227-86-73
 Омск (3812)21-46-40
 Орел (4862)44-53-42
 Оренбург (3532)37-68-04
 Пенза (8412)22-31-16

Казахстан (772)734-952-31

Пермь (342)205-81-47
 Ростов-на-Дону (863)308-18-15
 Рязань (4912)46-61-64
 Самара (846)206-03-16
 Санкт-Петербург (812)309-46-40
 Саратов (845)249-38-78
 Севастополь (8692)22-31-93
 Симферополь (3652)67-13-56
 Смоленск (4812)29-41-54
 Сочи (862)225-72-31
 Ставрополь (8652)20-65-13

Таджикистан (992)427-82-92-69

Сургут (3462)77-98-35
 Тверь (4822)63-31-35
 Томск (3822)98-41-53
 Тула (4872)74-02-29
 Тюмень (3452)66-21-18
 Ульяновск (8422)24-23-59
 Уфа (347)229-48-12
 Хабаровск (4212)92-98-04
 Челябинск (351)202-03-61
 Череповец (8202)49-02-64
 Ярославль (4852)69-52-93

<http://www.mrmz.nt-rt.ru/> || mzb@nt-rt.ru